

Con tec

СОЕДИНИТЕЛИ ДЛЯ SML ТРУБ

- CON-POWER ●
- CON-POWER INOX ●
- KOMBI-KRALLE ●
- CONTEC-CV ●
- CONTEC-CE ●
- CONTEC-FIX ●

«НОРМА-РУС»

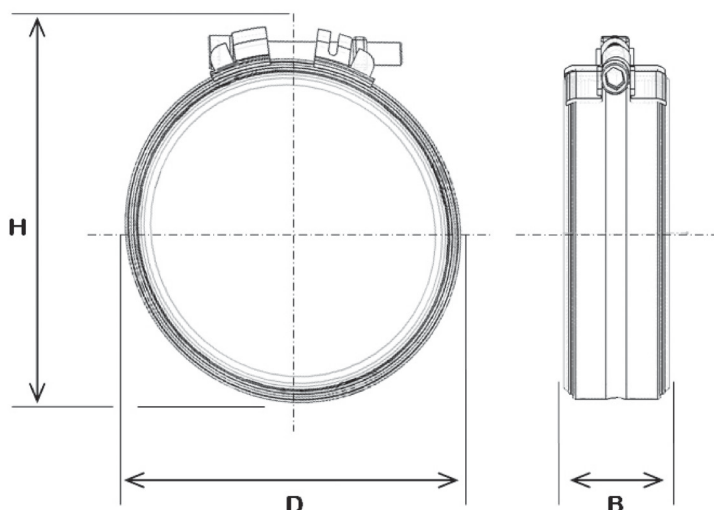
Тел: 8 (812) 540-49-66, 8 (812) 325-57-35.

г. Санкт-Петербург, ул. Жукова, д. 18.

E-mail: info@normarus.ru, sales@normarus.ru.

CON-POWER (W2)

для чугунных безраструбных труб
(SML систем) согласно
стандартам DIN 19522 / EN 877



Материал хомута (кольца):

стабилизированная нержавеющая сталь
W2, 1.4510/11 в соответствии с EN 10088

Материал фиксирующих деталей:

зажим 1.4301 или 1.4510/11, болт, шайба
и квадратная стальная гайка с цинковым
покрытием ламельного типа

Материал уплотнителя:

этилен-пропиленовый
каучук (EPDM)

Сопротивление растягивающему усилию в осевом направлении:

до 0,5 бар

Болт:

остроконечный болт
DN 50-150: M8; DN 200: M10

Момент затяжки:

затягивается до упора,
макс. 15 н/м

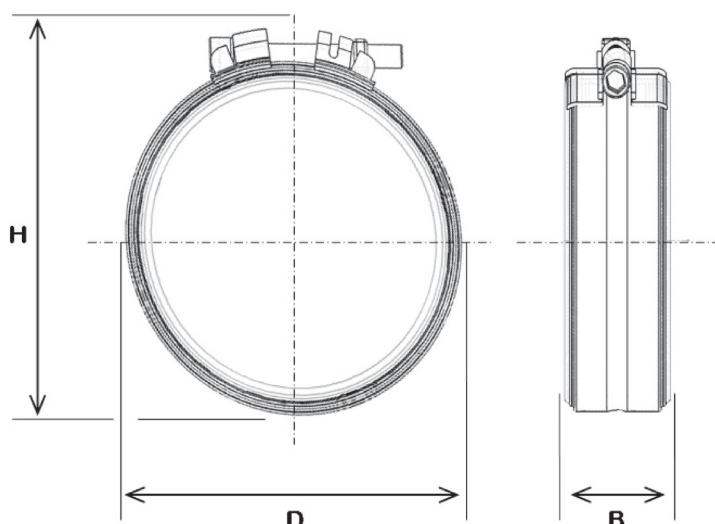
DN	D ≈	H ≈	B ≈	Кол-во в коробке	Артикул
50	71	80	46	100	NR-500050
65	88	100	46	100	NR-500065 Норвегия
70	92	104	46	100	NR-500070
80	98	109	46	100	NR-500080
100	125	132	46	50	NR-500100
125	149	160	52	25	NR-500125
150	176	183	52	20	NR-500150
200	230	253	67	15	NR-500200*

**Номер разрешительного
документа, выданного
контролирующим органом Германии:**

Ü DIN EN 877

CON-POWER INOX (W5)

для чугунных безраструбных труб (SML систем) согласно стандартам DIN 19522 / EN 877



DN	D ≈	H ≈	B ≈	Кол-во в коробке	Артикул
50	71	80	46	100	NR-601050
65	88	100	46	100	NR-601065 Норвегия
70	92	104	46	100	NR-601070
80	98	109	46	100	NR-601080
100	125	132	46	50	NR-601100
125	149	160	52	25	NR-601125
150	176	183	52	20	NR-601150

Номер разрешительного документа, выданного контролирующим органом Германии:

Ü DIN EN 877

Материал хомута (кольца):

аустенитная нержавеющая сталь W5, 1.4571 в соответствии с EN 10088

Материал фиксирующих деталей:

аустенитная нержавеющая сталь 1.4571 в соответствии с EN 10088, винт, шайба и квадратная стальная гайка A4

Материал уплотнителя:

этилен-пропиленовый каучук (EPDM)

Сопротивление растягивающему усилию в осевом направлении:

до 0,5 бар

Болт:

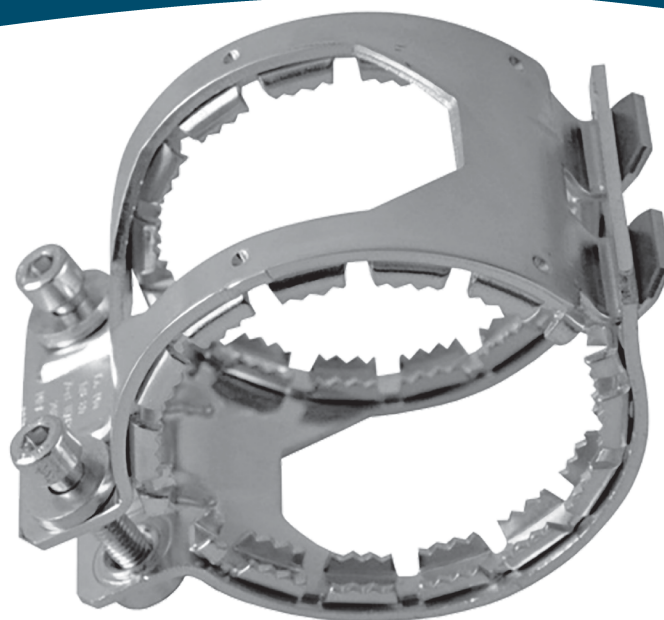
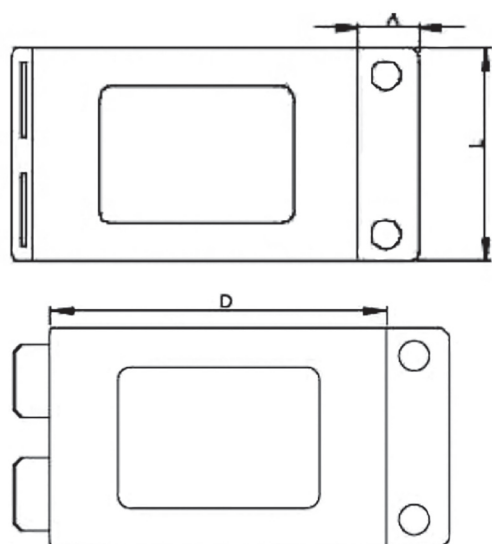
болт DN 50-150: M 8

Момент затяжки:

затягивается до упора, макс. 15 н/м

КОМБИ-КРАЛЛЕ (W1)

для чугунных безраструбных труб (SML систем) согласно стандартам DIN 19522 / EN 877



Материал хомута (кольца):

оцинкованная сталь

Материал фиксирующих деталей:

оцинкованная сталь

Сопротивление растягивающему усилию в осевом направлении:

DN 50-100: до 10 бар;
DN 125-150: до 5 бар;
DN 200: до 3 бар;
DN 250-300: до 1 бара

Размеры болтов:

DN 50-80: болты с круглой головкой с шестигранным углублением под ключ с шайбами M 8x50;
DN 100-150: M 10x45;
DN 200: болт с шестигранной головкой, шайбой и зубчатой гайкой M 10x30;
DN 250-300: M 12x30

Момент затяжки:

DN 50 = 12 н/м; DN 125 = 32 н/м;
DN 70 = 12 н/м; DN 150 = 45 н/м;
DN 80 = 12 н/м; DN 200 = 40-50 н/м;
DN 100 = 32 н/м; DN 250-300 = 50-55 н/м

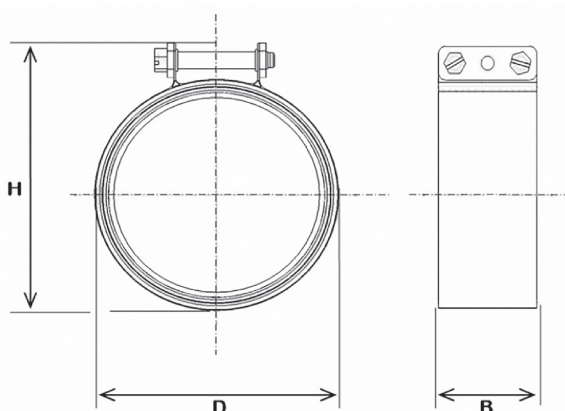
DN	A (мм)	D (мм)	L (мм)	Кол-во в коробке	Артикул
50	24	81	72	10	NR-405050
70	24	102	72	10	NR-405070
80	24	102	72	10	NR-405080
100	25	136	87	10	NR-405100
125	25	162	98	10	NR-405125
150	25	182	98	5	NR-405150
200	*	*	111	1	NR-402200
250	*	*	125	1	NR-400250
300	*	*	125	1	NR-400300

* по запросу

Усиленный хомут (обжимная манжета) для соединений с защитой от продольного смещения. Используется с Con-Power (Rapid) и CV/CE.

CONTEC-CV (W2)

для чугунных безраструбных труб (SML систем) согласно стандартам DIN 19522 / EN 877



Металлический хомут полностью открыт для монтажа, поэтому он подходит для использования в ситуациях, когда пространство ограничено.

Материал хомута (кольца):

стабилизированная нержавеющая сталь, материал №. 1.4510/11 согласно EN 10088

Материал

фиксирующих деталей:

оцинкованная сталь DC04

Материал уплотнителя:

этиленпропиленовый каучук (EPDM), без содержания силикона

Размер винта:

шестигранные болты с резьбой M8 до упора

DN	D	H	B ≈	Кол-во в коробке	Артикул
50	72	86	48	100	NR-100050
70	92	104	48	100	NR-100070
75/80	99	111	48	100	NR-100080
100	124	139	54	50	NR-100100
125	153	166	65	25	NR-100125
150	180	192	65	20	NR-100150
200*	220	233	78	10	NR-100200
250*	284	297	78	1	NR-100250
300*	336	349	78	1	NR-100300
70	92	104	48	100	NR-101075**
70	97	107	48	100	NR-101078-75***

Номер разрешительного документа, выданного контролирующим органом Германии:

Ü DIN EN 877

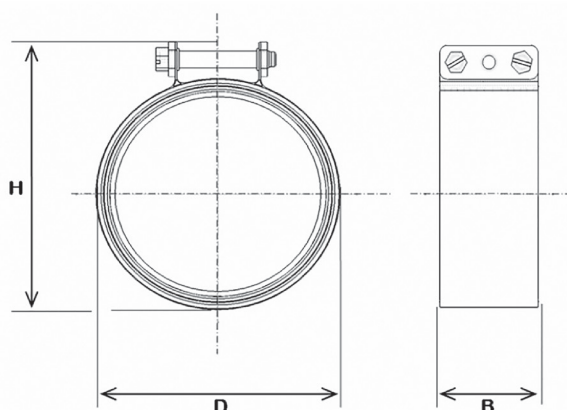
* качество двух деталей

** специальная модификация для Финляндии и Швеции

*** специальная модификация для Швеции

CONTEC-CE (W4)

для чугунных безраструбных труб (SML систем) в соответствии со стандартом DIN 19522 / EN 877



Металлический хомут полностью открыт для монтажа, поэтому он подходит для использования в ситуациях, когда пространство ограничено.

DN	D	H	B ≈	Кол-во в коробке	Артикул
50	72	86	48	100	NR-600050
70	92	104	48	100	NR-600070
75/80	99	111	48	100	NR-600080
100	124	139	54	50	NR-600100
125	153	166	65	25	NR-600125
150	180	192	65	20	NR-600150
200*	220	233	78	10	NR-600200
250*	284	297	78	1	NR-600250
300*	336	349	78	1	NR-600300

* качество двух деталей

Номер разрешительного документа, выданного контролирующим органом Германии:

Ü DIN EN 877

Материал хомута (кольца):

аустенитная нержавеющая сталь, W4, 1.4301 согласно EN 10088

Материал фиксирующих деталей:

аустенитная нержавеющая сталь, 1.4301/1.4541 согласно EN 10088

Материал уплотнителя:

синтетический каучук этиленпропиленовый (EPDM), без силикона

Размеры болтов:

шестигранные болты M8

Момент затяжки:

до упора

CONTEC-FIX

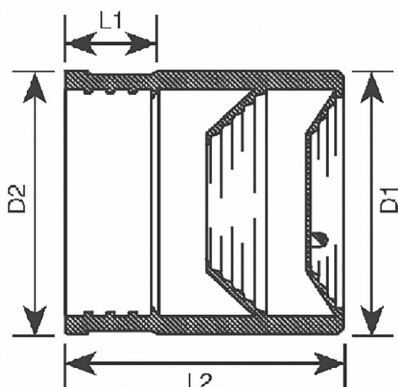
для перехода с пластмассовых/
стальных труб к чугунным
канализационным трубам

Материал:

синтетический каучук этиленпропиленовый

Металлические детали крепежа:

W2, зажим с червячной резьбой из нержавеющей
стали 1.4016, винт нехромированный (VI)



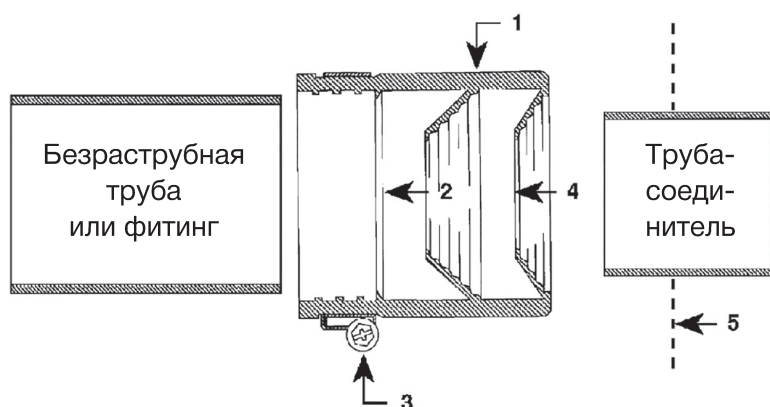
DN	Внешн. диаметр соединяемой трубы, мм	Длина вставленной трубы, мм	Затяжка, мм	L1, мм	L2, мм	D1, мм	D2, мм
50	40-56	42	са. 2	19	63	72	68
70	56-75	55	са. 2	19	77	92	87
80	56-75	55	са. 2	19	77	92	91
80	75-90	60	са. 2	19	88	108	93
100	104-110	65	са. 2	21	95	128	118
125	125	75	са. 2	21	103	145	145

Хомут:

Винт под крестовую отвертку
(SW 7), ширина ленты 9 мм

Номер разрешительного документа, выданного контролирующим органом Германии:
Z-42.5-299

ИНСТРУКЦИЯ ПО МОНТАЖУ



1. Установите соединитель (1) на конце трубы до касания ею разделительного кольца (2). Используйте отвертку для затяжки червячного хомута (3).

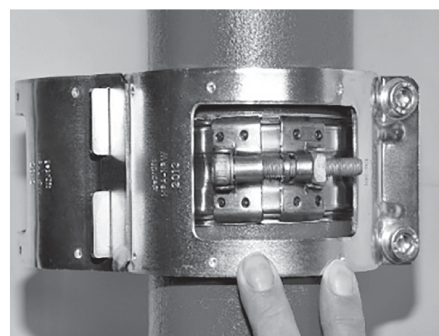
2. Поместите плоскогубцы на «шейку» (4). Полностью вытащите крышку.

3. Поставьте метку на трубе, с которой соединяете, отметив необходимую глубину (5).

Обжимная манжета Contec Kombi-Kralle

Необходимое сопротивление осевым нагрузкам для труб и фасонных частей SML достигается путем применения дополнительных обжимных манжет Contec Kombi-Kralle. Эти хомуты компенсируют осевую нагрузку, которая может возникнуть при возрастании давления в участках трубопровода.

Отличием обжимной манжеты Contec Kombi-Kralle от аналогичных производителей других брендов является наличие двух болтов вместо четырех, таким образом, экономится время монтажа трубопроводной системы.



Монтаж:

1. Соедините вместе два элемента обжимной манжеты между собой.
2. Сожмите обе детали манжеты, соединив их вместе, наденьте на трубу или фитинг и затяните винты, чередуя их с противоположных сторон, согласно предписанным усилиям затяжки.

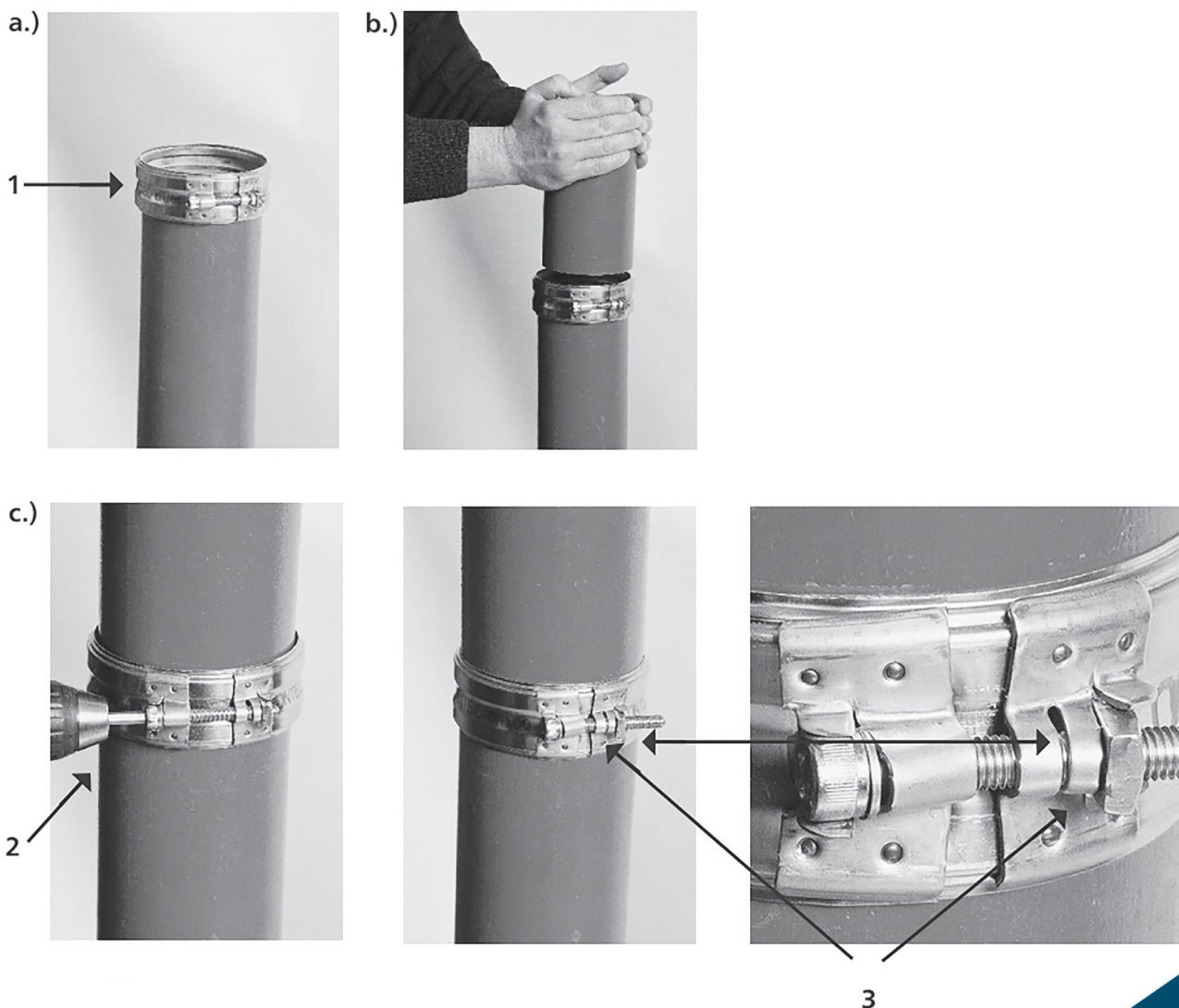
Следите за тем, чтобы части соединителя были параллельны, а расстояния между частями хомута везде были одинаковы. Также следите за тем, чтобы зубья манжеты не касались металлического хомута соединителя.

ВНИМАНИЕ: Не оставляйте болты незатянутыми ни при каких обстоятельствах!

	Макс. давление	Усилия затяжки
DN 50	10 бар	12 н/м
DN 70	10 бар	12 н/м
DN 80	10 бар	12 н/м
DN 100	10 бар	32 н/м
DN 125	5 бар	32 н/м
DN 150	5 бар	45 н/м

Соединительные хомуты Con Power (W2) и Con Power-INOX (W5)

для чугунных безраструбных трубопроводов
в соответствии со стандартом DIN 19522 / EN 877



Монтаж:

- a) Соединительный хомут надеть на край трубы или фитинга до среднего дистанционного кольца, отделяющего уплотнитель.
- b) Конец следующей трубы или фитинг вставить в соединитель с противоположной стороны.
- c) Шестигранный болт закрутить при помощи ключа до упора.

НОРМА-РУС
ОФИЦИАЛЬНЫЙ
ДИСТРИБЬЮТОР
CONTEC SML.

8 (812) 540-49-66, 8 (812) 325-57-35.
г. Санкт-Петербург, ул. Жукова, д. 18.
E-mail: info@normarus.ru, sales@normarus.ru.

Хомуты Contec CV (W2) и CE (W4)

В СООТВЕТСТВИИ
со стандартом DIN 19522/EN 877



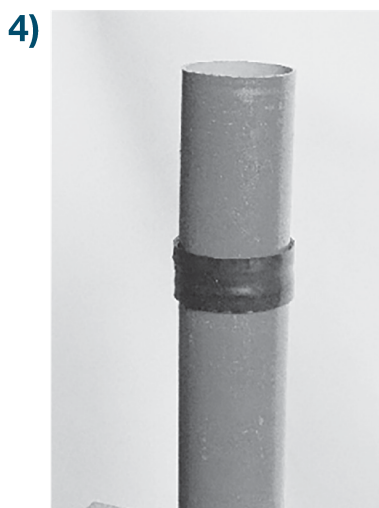
Усилие затяжки

DN 50 - DN 70 са. 6 Nm

DN 100 - DN 150 са. 8 Nm

Монтаж:

1. Надеть резиновое уплотнение на нижнее окончание трубы или фитинга.
2. Вывернуть свободный конец уплотнения наружу.
3. Поместить следующую трубу или фасонную часть прямо на внутренний бортик уплотнения и завернуть часть уплотнения.
4. Установить металлический хомут вокруг резинового уплотнения и затянуть соединительные болты.
5. Затянуть два болта, согласно нормам усилия затяжки. Обе планки хомута должны оставаться параллельными, для предотвращения перекоса хомута.



НОРМА-РУС

ОФИЦИАЛЬНЫЙ
ДИСТРИБЬЮТОР
CONTEC SML.

8 (812) 540-49-66, 8 (812) 325-57-35.

г. Санкт-Петербург, ул. Жукова, д. 18.

E-mail: info@normarus.ru, sales@normarus.ru.

NORMA RUS

NORMA RUS

Соединители для SML труб

- CON-POWER
- CON-POWER INOX
- KOMBI-KRALLE
- CONTEC-CV
- CONTEC-CE
- CONTEC-FIX

НОРМА-РУС

**ОФИЦИАЛЬНЫЙ
ДИСТРИБЬЮТОР
CONTEC SML.**

8 (812) 540-49-66, 8 (812) 325-57-35.

г. Санкт-Петербург, ул. Жукова, д. 18.

E-mail: info@normarus.ru, sales@normarus.ru.

