



ZETKAMA Sp. z o.o.
Poland
57-410 Scinawka Srednia, ul. 3 Maja 12
Tel.: +48 748 652 171, e-mail: export@zetkama.com.pl

ООО «Зеткама Рус»
Россия
127474, Москва, Дмитровское ш. 60
Тел.: +7 495 726 57 91, e-mail: office-rus@zetkama.com.pl

Компенсатор резиновый zJOI
Фигура 700
DN 32-600
DN 1,6/1,0

ПАСПОРТ



Москва
28.02.2023



Решение отказное на соответствие требованиям Технического Регламента Таможенного Союза ТР ТС 010/2011 "О безопасности машин и оборудования"

Экспертное заключение



Соответствует Техническому Регламенту «О безопасности объектов внутреннего водного транспорта» Свидетельство об одобрении типа. Свидетельство о признании.

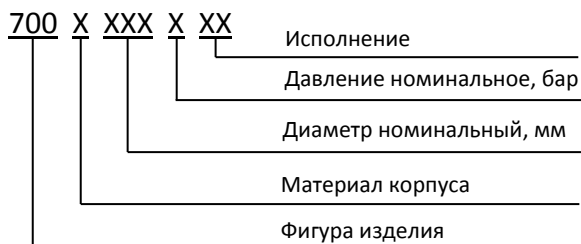
1. ОСНОВНЫЕ СВЕДЕНИЯ ОБ ИЗДЕЛИИ

Наименование изделия	Компенсатор резиновый zJOI
Обозначение изделия	Фигура 700
Документ на изготовление и поставку	Директива 2014/68/UE Применяемые согласованные нормы: 1. EN-1092-1 Применяемые другие нормы: 1. EN-10025-2
Изготовитель, адрес	Zetkama Sp. z o.o, Польша, 57-410 Ścinawka Średnia, ул. 3 Мая 12
Назначение	Резиновые компенсаторы защищают оборудование от воздействия расширения, сжатия, изгиба и перемещения установки. Компенсаторы используются для ослабления шума и вибраций, что позволяет предохранить трубопровод от гидравлических ударов.

2. ОСНОВНЫЕ ТЕХНИЧЕСКИЕ ДАННЫЕ

Наименование параметра	Значение	
Диаметр номинальный DN	32-300	350-600
Давление номинальное PN, МПа	1,6	1,0
Температура рабочей среды, °C	-10 ... +100	
Рабочая среда	Вода, гликоль, сжатый воздух, нейтральные жидкости * газы группы 2 DN 32-50 PS = 16 бар DN 65-100 PS = 10 бар	
Тип присоединения к трубопроводу	Фланцевый EN 1092-1	
Климатическое исполнение ГОСТ 15150-69	УХЛ4	
Относительная влажность (верхнее значение)	80% при 25 °C	
Показатели надежности	Средний полный срок службы, лет, не менее	10

3. ОБОЗНАЧЕНИЕ (ИНДЕКС)



Материал корпуса:

L – EPDM

Давление номинальное:

C – 16 бар B – 10 бар

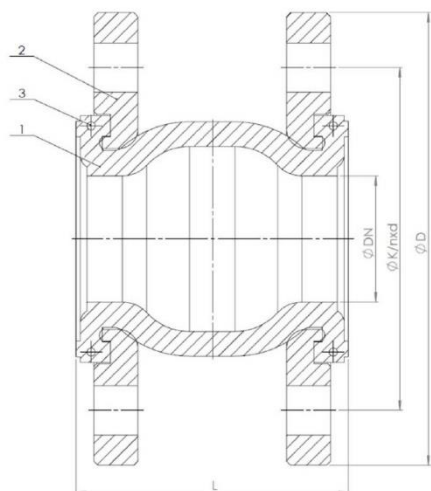
Исполнения:

00 – присоединение – стальное гальванизированное, корпус EPDM

4. ЗАВИСИМОСТЬ ДАВЛЕНИЯ ОТ ТЕМПЕРАТУРЫ

DN	PN	Температура окружающей среды	50 °C	60 °C	70 °C	80 °C	90 °C
32-300	16		бар	16	12,4	10,0	10,0
350-600	10	бар	10	11,5	10,0	10,0	3,2

5. СВЕДЕНИЯ О МАТЕРИАЛАХ ОСНОВНЫХ ДЕТАЛЕЙ, РАЗМЕРАХ



№	Материал корпуса	L
	Исполнение	00
1	Корпус	EPDM + нейлон
2	Фланец	Сталь гальванизированная
3	Защитное кольцо	Углеродистая сталь

DN	32	40	50	65	80	100	125	150	200	250	300	350	400	450	500	600
L (мм)	95	95	105	115	130	135	170	180	205	240	260	265	265	265	265	265
Сжатие осевое (мм)	10	10	10	15	15	20	20	20	20	30	30	30	30	30	30	30
Растяжение осевое (мм)	6	6	6	8	8	12	12	12	12	14	14	14	14	14	14	14
Поперечное смещение (мм)	10	10	10	12	12	16	16	16	16	25	25	25	25	25	25	25
Угловое смещение (°)	25	25	25	25	25	15	15	15	15	8	8	8	8	8	8	8
Kvs (м ³ /ч)	27,7	50,8	75,1	133,0	181,6	317,7	499,0	834,5	1477,8	---	---	---	---	---	---	---
Масса (кг)	2,70	2,98	4,12	4,86	5,76	6,74	9,28	11,28	17,12	25,20	31,52	40,26	54,44	61,82	63,66	119,0

ФЛАНЦЫ РАЗМЕРЫ СОГЛАСНО EN-1092-1

DN	32	40	50	65	80	100	125	150	200	250	300	350	400	450	500	600
D (мм)	140	150	165	185	200	220	250	285	340	405	460	505	565	615	670	780
K (мм)	100	110	125	145	160	180	210	240	295	355	410	460	515	565	620	720
pxd (мм)	4x18	4x18	4x18	4x18	8x18	8x18	8x18	8x22	12x23*	12x26	12x26	16x22	16x26	20x26	20x26	20x30

* PN 10 бар – 8x22

6. КОМПЛЕКТНОСТЬ

В комплект поставки входит:

- компенсатор резиновый zJOI в сборе – 1 шт.
- паспорт на партию изделий – 1 экз.
- инструкция по эксплуатации на партию изделий – 1 экз.

7. ГАРАНТИИ ИЗГОТОВИТЕЛЯ

ZETKAMA (изготовитель) гарантирует работоспособность изделий при соблюдении потребителем условий монтажа, эксплуатации, транспортирования, хранения, технического обслуживания и технических условий указанных в каталожных картах и руководстве по эксплуатации. Гарантийный срок составляет 18 месяцев с даты установки, но не более 24 месяца с даты продажи.

О скрытых дефектах арматуры необходимо сообщить производителю/продавцу сразу после обнаружения.

Гарантия не распространяется на дефекты в случаях:

- нарушения паспортных режимов хранения, монтажа, испытания, эксплуатации и обслуживания изделия;
- наличия следов воздействия веществ, агрессивных к материалам изделия;
- наличия повреждений, вызванных пожаром, стихией, форс-мажорными обстоятельствами;
- повреждений, вызванных неправильными действиями потребителя;
- наличия механических повреждений или следов вмешательства в конструкцию изделия;
- естественного износа изделия.

Гарантии не подлежат окрасочное покрытие.

8. КОНСЕРВАЦИЯ

Дата	Наименование работы	Срок действия, годы	Должность, фамилия, подпись
	Консервация	-	
	Переконсервация	-	
	Расконсервация	-	

Лист 4

9. СВИДЕТЕЛЬСТВО О ПРИЕМКЕ

Компенсатор резиновый zJOI, фигура 700

Изготовлен и принят в соответствии с обязательными требованиями государственных (национальных) стандартов, действующей технической документацией и признан годным для эксплуатации на указанные в настоящем паспорте параметры.

Соответствует свидетельству о приемке 3.1 по EN10204

МП

10. СВИДЕТЕЛЬСТВО О ПРОДАЖЕ

Индекс Zetkama	Количество шт.	Дата поставки

Продавец: _____

МП

11. ДВИЖЕНИЕ ИЗДЕЛИЯ ПРИ ЭКСПЛУАТАЦИИ, УЧЕТ РАБОТЫ И ТЕХНИЧЕСКОГО ОБСЛУЖИВАНИЯ

Дата установки	Где установлено	Основные параметры (PN, t рабочая среда)	Наработка		Вид технического обслуживания	Сведения о ремонте	Должность, подпись выполнившего работу
			С начала эксплуатации	После последнего ремонта			

12. СВЕДЕНИЯ ОБ УТИЛИЗАЦИИ

Дата	Сведения об утилизации	Примечание