

## ОПИСАНИЕ

Воздухоотводчики служат для автоматического удаления воздуха из контура отопления. Препятствуют образованию коррозии, образованию воздушных «мешков» в радиаторах, и кавитации в циркуляционных насосах.



## АССОРТИМЕНТ

Арт. 700 - Автоматический воздухоотводчик компактный.  
Арт. 707 - Автоматический воздухоотводчик средний размер.  
Арт. 708 - Автоматический воздухоотводчик увеличенный.  
Арт. 709 - Ручной воздухоотводчик уменьшенный.

Арт. 715 - Автоматический воздухоотводчик угловой.  
Арт. 719 - Автоматический воздухоотводчик боковой.  
Арт. 710 - Запорный клапан для арт.: 700 - 707 - 708 - 709

## Технические характеристики

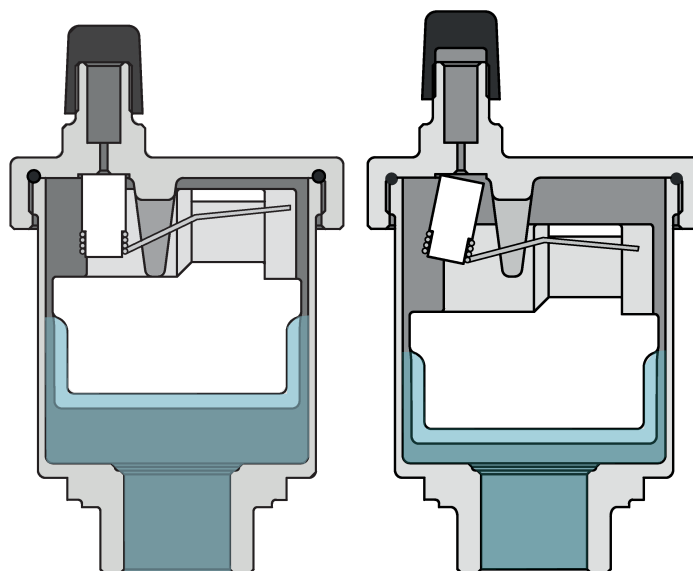
Макс. Рабочее давление:	10 bar
Оптимальное давление для сброса воздуха для:	6bar
Макс. рабочая температура:	110°C
Рабочая жидкость:	вода и раствор гликоля
Макс. % гликоля:	30%
*Крутящий момент:	60÷70 Nm

## Конструктивные особенности:

Корпус:	Латунь CW 617 N UNI EN 12165
Крышка:	Латунь CW 617 N UNI EN 12165
Поплавок:	Полиэтилен
Заглушка:	Полиэтилен
Хомут:	Ацеталь
Рычажок:	Ацеталь
Стопор:	Ацеталь
Мех. затвор:	Латунь CW 614 N UNI EN 12164
Прокладка:	NBR 70 SH

## Принцип действия

Аккумуляция воздуха в корпусе воздухоотводчика создает компрессию, и поплавок опускается на рычажок, который открывает затвор, так производится выброс воздуха. Воздухоотводчик срабатывает при оптимальном давлении в 6 бар. Если давление выше, то эффективность сброса снижается.



Закрытый клапан

Открытый клапан

## Монтаж

Воздухоотводчик устанавливается в вертикальном положении в точках системы, где образовывается воздух. В режиме работы верхняя заглушка должна быть ослаблена. Не рекомендуется установка воздухоотводчика в местах с отрицательными температурами из-за риска обледенения.

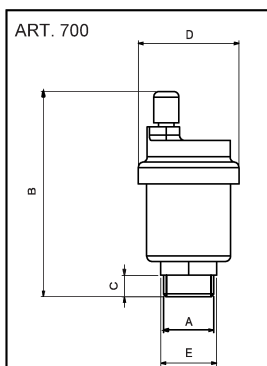
### Аксессуары

Для воздухоотводчика арт. 707 имеется запорный клапан арт. 710 размеры 3/8" и 1/2".  
Цвет никелированный или желтый.  
Резьбовое присоединение с кольцевой прокладкой.

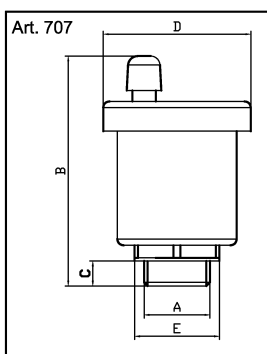
Запорный клапан облегчает операции по замене и ремонту воздухоотводчика, не требуя при этом слива системы.



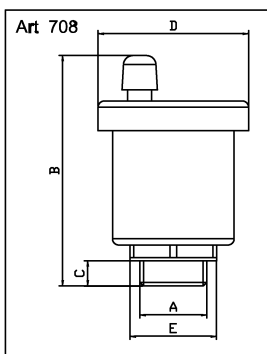
### Размеры



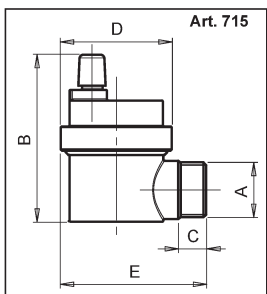
Код	Цвет	Размер	A	B	C	D	E
82700AC05	ЖЕЛТЫЙ	G 3/8"	G 3/8"	76	8	42	CH 22
82700AC06	НИКЕЛИРОВАННЫЙ						
*82700AD05	ЖЕЛТЫЙ	G 1/2"	G 1/2"	76	8	42	CH 27
*82700AD06	НИКЕЛИРОВАННЫЙ						



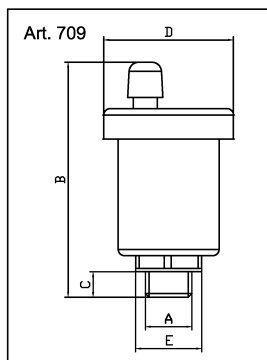
Код	Цвет	Размер	A	B	C	D	E
82707AC05	ЖЕЛТЫЙ	G 3/8"	G 3/8"	74	8	47	CH 22
82707AC06	НИКЕЛИРОВАННЫЙ						
*82707AD05	ЖЕЛТЫЙ	G 1/2"	G 1/2"	74	8	47	CH 27
*82707AD06	НИКЕЛИРОВАННЫЙ						
82707AE05	ЖЕЛТЫЙ	G 3/4"	G 3/4"	100	10	50	CH 30
82707AE06	НИКЕЛИРОВАННЫЙ						



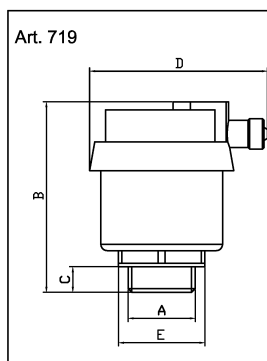
Код	Цвет	Размер	A	B	C	D	E
82708AC05	ЖЕЛТЫЙ	G 3/8"	G 3/8"	80	8	50	CH 22
82708AC06	НИКЕЛИРОВАННЫЙ						
*82708AD05	ЖЕЛТЫЙ	G 1/2"	G 1/2"	80	8	50	CH 27
*82708AD06	НИКЕЛИРОВАННЫЙ						



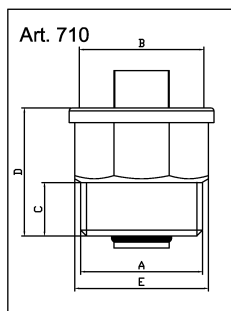
Код	Цвет	Размер	A	B	C	D	E
82715AC06	НИКЕЛИРОВАННЫЙ	G 3/8"	G 3/8"	64	10,5	41,5	54,5
*82715AD06	НИКЕЛИРОВАННЫЙ	G 1/2"	G 1/2"	64	10,5	41,5	54,5
82715AE06	НИКЕЛИРОВАННЫЙ	G 3/4"	G 3/4"	65	13	37	50



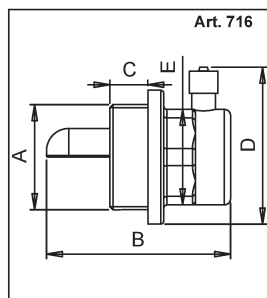
Код	Цвет	Размер	A	B	C	D	E
82709AC05	ЖЕЛТЫЙ	G 3/8"	G 3/8"	80	8	37	CH 22
82709AC06	НИКЕЛИРОВАННЫЙ						
*82709AD05	ЖЕЛТЫЙ	G 1/2"	G 1/2"	80	8	37	CH 27
*82709AD06	НИКЕЛИРОВАННЫЙ						



Код	Цвет	Размер	A	B	C	D	E
82719AC05	ЖЕЛТЫЙ	G 3/8"	G 3/8"	62	8	55	CH 22
82719AC06	НИКЕЛИРОВАННЫЙ						
*82719AD05	ЖЕЛТЫЙ	G 1/2"	G 1/2"	62	8	55	CH 27
*82719AD06	НИКЕЛИРОВАННЫЙ						



Код	Цвет	Размер	A	B	C	D	E
82710AC05	ЖЕЛТЫЙ	G 3/8"	G 3/8"	G 3/8"	9	22	CH 19
82710AC06	НИКЕЛИРОВАННЫЙ						
82710AD05	ЖЕЛТЫЙ	G 1/2"	G 1/2"	G 1/2"	10	22	CH 23
82710AD06	НИКЕЛИРОВАННЫЙ						



Код	Цвет	Размер	A	B	C	D	E
82716AF06	NICHELATO	G 1"	G 1"	58	12	49	CH 30
82716AT06	NICHELATO	G 1"	G 1"	58	12	49	CH 30